

depoortere



l'arracheuse double
DAEAHY

PRESENTATION

L'arracheuse double DEPOORTERE est issue de l'expérience accumulée depuis 90 ans. Revue en 1995 pour apporter une qualité de travail et une finition encore améliorée, l'utilisateur dispose d'une machine fiable et performante, avec des commandes souples et précises, capable d'affronter les linières les plus délicates.

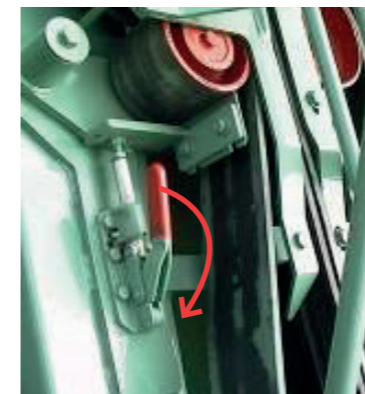
Pionnier dans les années 70 pour l'utilisation de l'hydraulique sur les machines agricoles, l'expérience acquise dans ce domaine est aujourd'hui au service de la fiabilité.

Pour satisfaire toutes ces exigences, DEPOORTERE continue d'investir pour toujours améliorer la qualité de la fabrication.

La machine dispose d'un système électronique qui gère l'avancement et l'arrachage. Cette technologie amène une qualité de conduite, une précision d'arrachage et des économies de fonctionnement, même dans les conditions difficiles d'une récolte comme 2021.

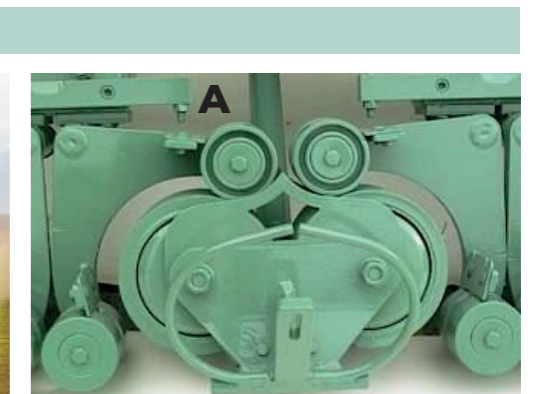
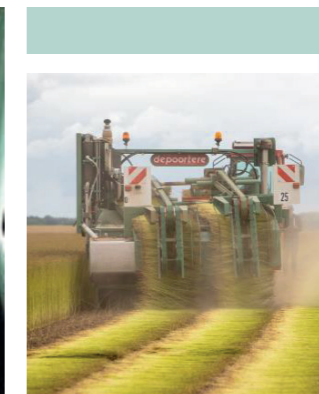


L'ARRACHEUSE EN QUELQUES MOTS



Un tendeur de courroie permet de donner la souplesse nécessaire à une remise en place simple et facile.

La tension bien contrôlée assure une bonne motricité des courroies extérieures, indispensable pour réaliser un arrachage de qualité.



Les coeurs sont les pièces les plus sensibles. Leur ajustage est réalisé avec une grande précision; et plusieurs réglages permettent de conserver la qualité d'origine tout au long de la vie de la machine. Le réglage de la butée (A) permet de conserver le contact poulie / courroie en toute circonstance.



Depuis 2017, l'arracheuse est équipée d'un nouveau moteur refroidi eau de 160 kW. un groupe de refroidissement puissant, avec inversion de sens, maintient les équilibres thermiques.

1 grand réservoir de 485L en aluminium remplace les 3 réservoirs tôles des versions précédentes.

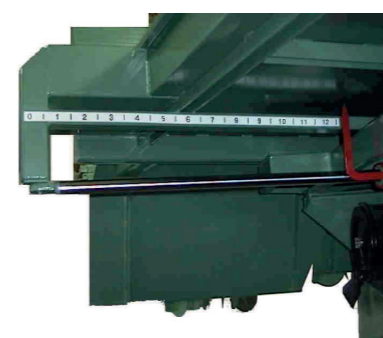


L'admission d'air moteur est protégée par un préfiltre cyclonique placé derrière la cabine.

L'entretien du moteur est simplifié et accessible.



La liaison entre les deux tables d'étalage est équipée d'un index qui permet de contrôler l'intervalle des deux étaleuses. Cette commande est hydraulique.

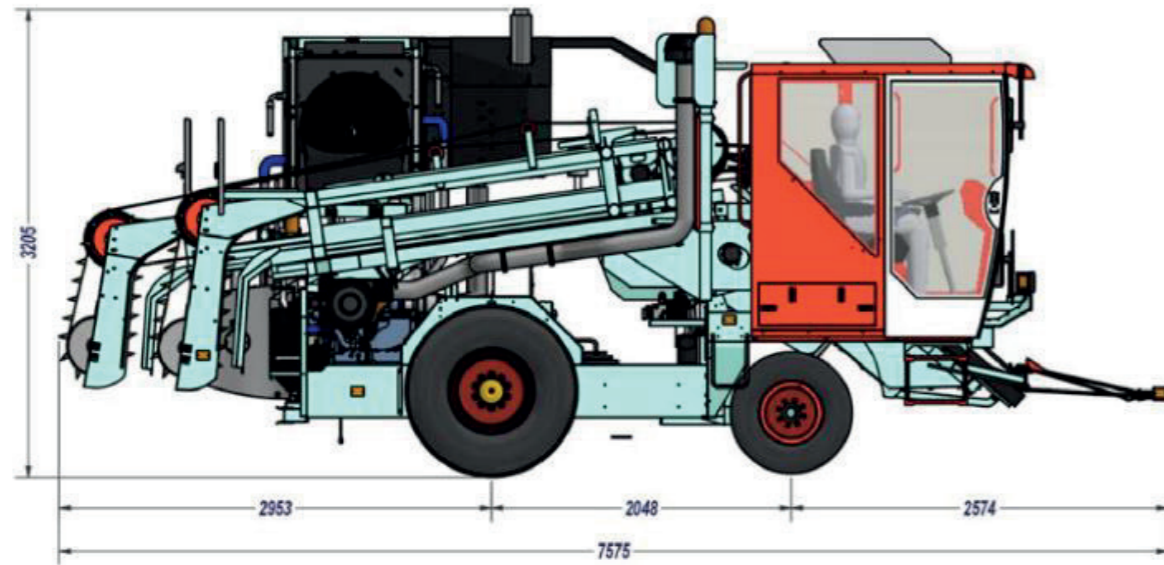


Un index précis permet de repérer le décalage des tables avec précision.



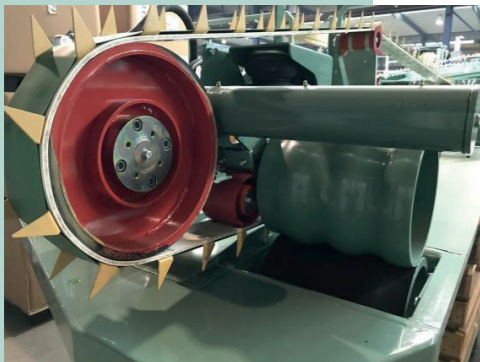
Sur la machine APA, deux niveaux d'arrachage paramétrables, associés avec deux vitesses DPA : le passage dans un rond de versé se fait sans soucis, en toute simplicité !!

L'arracheuse DEPOORTERE n'est disponible qu'avec poste de conduite à droite. Le poste de conduite à droite est plus sûr lors des déplacements sur route et la cabine a été réalisée pour une conduite droite (fabrication de vitres spéciales).



L'empattement résulte d'un compromis:

1. avoir un rayon de braquage court pour faciliter les manœuvres (bien que facile avec la direction hydrostatique)
2. limiter les mouvements de tangage responsables des paquets, qui génèrent le tri à cause du sous-rouissage.



Les **ROULEAUX APLATISSEURS** sont disponibles ou ondulés, comme sur la photo. Cette technologie améliore l'efficacité du système en travaillant au cœur de l'andain sans utiliser une force qui risquerait de détériorer le lin.



En déposant le lin près du sol, les doubles courroies permettent de limiter les effets du roulis et du tangage responsables des paquets et des sinusoïdes.

CARACTÉRISTIQUES TECHNIQUES

Cette machine a été réceptionnée par le CNRV en France.

Le document officiel est disponible et vous permettra d'obtenir la carte grise.

CHÂSSIS

Châssis mécano soudé sur gabarit avec pré assemblage des tôles (découpage au laser).

Elément arracheur rigide avec poutre anti écartement, large passage pour le dégagement des pieds et l'écoulement des déchets végétaux. Largeurs disponibles : 2 x 1.20 m ou 2 x 1.30 m

Vis de nettoyage automatique pour évacuer le tabac.

Tendeurs / détendeurs mécaniques des courroies pour simplifier les remises en place et l'hivernage.

Réglage du débattement des bascules.

Deux courroies de dépose au sol réglables avec courroies internes anti coincement.

Ecraseurs de pieds avec pression pneumatique réglable, relevage manuel.

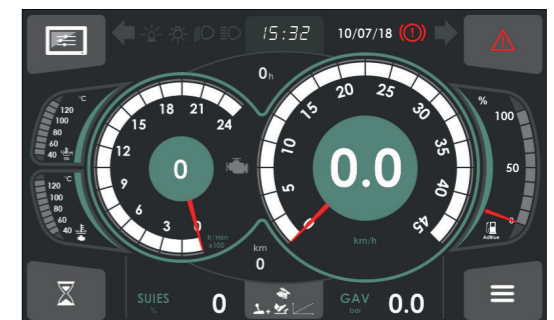
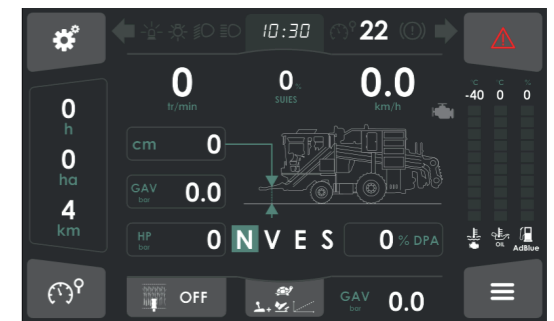
Transport sur table d'étagage par courroie à picots métalliques fixés par rivet silencieux.

Relevage hydraulique de l'élément arracheur et inverseur de sens au joystick.

AUTOMATISATION DES FONCTIONS EN ENTRÉE ET SORTIE D'ANDAIN

- La descente de l'arracheur est avec contrôle de position et on règle un léger recul pour dégager la fourrière
- En plein champ, on peut ralentir la vitesse des courroies pour garantir le meilleur étalage
- En sortie d'andain, le conducteur presse un bouton « sortie » : les courroies accélèrent progressivement pour dégager la fourrière.
- La position « verse » dispose d'une vitesse réglée séparément.
- Suspension de l'arracheur automatique en mode route.

Poste de conduite ergonomique, avec siège pneumatique. Tableau électrique avec aide au diagnostic.



DIMENSIONS

LONGUEUR HORS TOUT 7.57 m

LARGEUR HORS TOUT 3.50 m

PORTE-À-FAUX AVANT 2.57 m

PORTE-À-FAUX ARRIÈRE 2.95 m

HAUTEUR 3.20 m

POIDS

POIDS EN ORDRE DE MARCHÉ 10500 kg

MOTEUR

DÉNOMINATION TCD 6.1 L6 Tier V SCR et DPF

MARQUE DEUTZ

PUISSANCE 160 kW

RÉGIME 2300 tr/min

COUPLE MAXI -

CAPACITÉ GAZOLE 485 litres, arrière gauche

FILTRE À AIR À SEC Compresseur d'air avec réserve pour le nettoyage de la machine.



TRANSMISSION

Hydrostatique à deux gammes et un inverseur.

Contrôle électronique de l'avancement.

- champ de 0 à 15 km/h
- route de 0 à 25 km/h (seule vitesse autorisée sur route)

FREINAGE

FREIN DE SERVICE

sur roues AR, freins dynamiques assistés à tambour à commande pneumatique hydraulique (type poids lourds, obligatoire pour la conduite sur route et répondre aux cahiers des charges pour le passage aux Mines)

FREIN DE STATIONNEMENT

sur roues AR, à ressort (le frein de parking est actionné avec la position "SUR PLACE", en cas de rupture d'un flexible hydraulique, en cas de chute de pression pneumatique)

DIRECTION

Hydrostatique assistée, diamètre de braquage hors tout : 13,6 m.

PNEUMATIQUES

AVANT 300/70R 16.5 Michelin Bibsteel

ARRIÈRE 500/60-22.5 8 PR TRELLEBORG Twin

500/60-22.5 8 PR Michelin TrailXbib (en option)

COURROIES DE TRAVAIL

Longueur des courroies de l'élément arracheur:

EXTÉRIEURE SUPÉRIEURE 5,88 m

EXTÉRIEURE INFÉRIEURE 5,68 m

INTÉRIEURE 3,58 m

*Toutes les caractéristiques techniques indiquées sont susceptibles d'évoluer et ne sont pas contractuelles.
Version juin 2022*

DEPOORTERE Kortrijkseweg 105 - B-8791 Beveren-Leie

T. 32 (0)56 73 51 30 - F. 32 (0)56 70 41 12 - btw be 0431 339 402 - www.depoortere.be